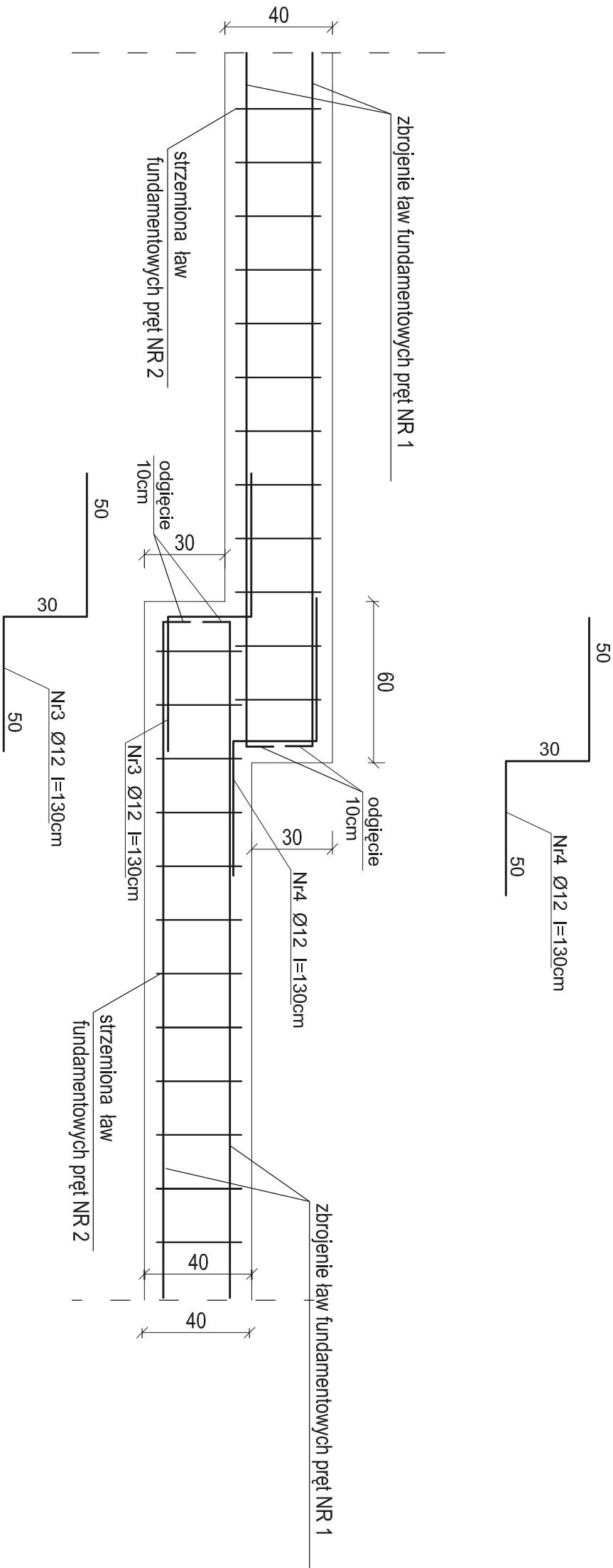


SZCZEGÓŁ ZBROJENIA SCHODKOWANIA ŁAWY FUNDAMENTOWYCH

skala: 1:20



MULTIPROJEKT Pracownia Projektowa "Multiprojekt" Grzegorz Furleja Radziecin 39A 23-440 Franpol					nazwa rysunku:	rys. nr : 37
nazwa projektu:					Opis projektu:	skala
Poprawa spójności przestrzennej społecznej i kulturowej Lubelskiego Obszaru funkcjonalnego poprzez rewitalizację - rozbudowa budynku ZOZ Motycz oraz zagospodarowanie terenu w Maryninie dz. nr. ewid. 40"-					Opis projektu:	1:20
adres inwestycji:					Opis projektu:	
Marynin dz. nr. ewid. 40, Jedn. ewid. 060908.2, Obręb ewid. Konopnica 060908_2.0004, Gmina Konopnica					Opis projektu:	
inwestor:					Opis projektu:	
Gmina Konopnica					Opis projektu:	
21-030, Kozubszczyzna 127a					Opis projektu:	
kontakt:					Opis projektu:	
tel: 601 294 665					Opis projektu:	
e-mail: pwnulprojekt@cz.pl					Opis projektu:	
branża:					Opis projektu:	
konstr.- bud					Opis projektu:	
konstr.- bud					Opis projektu:	
konstr.- bud					Opis projektu:	
sprawdzający:					Opis projektu:	
mgr inż. Lukasz Michalski					Opis projektu:	
LUB/0239/PWOK/14					Opis projektu:	
data:					Opis projektu:	
Grudzień 2017					Opis projektu:	
Niniejsze opracowanie chroni ustawa o prawie autorskim, kopowanie i powielanie bez zgody autora jest zabronione					Opis projektu:	
(DZ. U. NR 24, poz. 83, art. 1 § 2 z dnia 23.02.1994)					Opis projektu:	